

# ***Milosh sur les routes du vent*** par le trio Kaléïdès

## **Fiche technique**



« Ce contrat technique fait partie intégrante du contrat précisant les conditions de prestation de l'artiste. Il décrit une configuration optimale. Sauf exception, le groupe viendra sans sonorisateur et aura plaisir à travailler avec votre équipe ! Pour toutes questions ou difficultés, veuillez nous contacter. »

### **Contact :**

Emilie Volz au +33 6 13 08 92 62

[kaleides@collectifdubancjaune.fr](mailto:kaleides@collectifdubancjaune.fr)

### **Au préalable :**

Le spectacle peut se jouer en extérieur comme en intérieur.

**Pour une jauge inférieure à 50 personnes, dans un espace calme et refermé : la sonorisation n'est pas nécessaire.**

**Pour une jauge supérieure à 50 personnes ou pour toute représentation en extérieur : la sonorisation est indispensable (voir patch)**

### **L'équipe artistique**

---

#### **Musiciens :**

Killian Bouillard : guitare, setar, derbouka, daf, voix (conte)

Emilie Volz : voix (conte et chant), daf

#### **Danseuse :**

Carine Cottineau : danse orientale et flamenco, voix (conte)

## Accueil

---

### Horaires

Installation : 1h

Balance (s'il y a sonorisation) : 1h

Réglages et conduite lumières (s'il y a éclairage) : 2h. Si le temps imparti est plus court, nous nous contenterons d'une conduite simplifiée.

Démontage : 30 min

### Personnel technique minimal à fournir :

1 régisseur pour l'accueil et l'installation

*S'il y a sonorisation* : 1 technicien son (façade et retour)

*Si la salle est équipée d'un dispositif lumières* : 1 technicien lumière

**NB : Si le budget le permet, nous pouvons venir avec nos régisseurs son et lumière.**

### Loges

Une loge pour trois, avec bouteilles d'eau. Une collation serait la bienvenue.

Si possible, cet espace aura un accès direct à la scène, sans passer par la zone "public".

### Repas

Merci de prévoir un repas végétarien pour chaque artiste.

## Le plateau

---

**Dimensions minimales de la scène** : Ouverture 6m / Profondeur 3m

### Backline

- Bouteilles d'eau à température ambiante (non réfrigérées)
- 2 lampes domestiques font partie du décor : elles seront à installer sur scène. Si possible, l'une d'elle sera suspendue.
- Le décor, constitué de quelques meubles et d'un plancher de flamenco, est amené par les artistes.

**NB 1** : Une coulisse est nécessaire pour permettre à la danseuse de changer de costume. S'il n'en existe aucune, il faudra prévoir un espace accessible depuis la scène et caché des regards (paravent...), ou un rideau noir tiré en fond de scène

**NB 2** : Un des accessoires de scène est un panier qui déverse du sable, et qui est surmonté d'une bougie dans une coupelle. La bougie reste allumée tout au long du spectacle. Un extincteur est à prévoir.

**NB 3** : Il est préférable que la scène soit en contrebas, ou à même hauteur que le public.

Merci de prévoir **un endroit sûr, sec et chauffé** pour le stockage des instruments.

## **LUMIÈRE**

---

Nous donnons toute notre confiance à l'équipe technique d'accueil sur la création lumière. Merci de prévoir des sources plutôt chaleureuses.

Selon le temps que nous aurons ensemble pour l'installation, nous pouvons opter pour une conduite détaillée du spectacle, ou pour une conduite simplifiée.

**A noter :** 2 lampes domestiques font partie du décor. Elles devront être reliées à un gradateur mais peuvent être sur le même circuit.

## **SON**

---

Merci de prévoir un système de diffusion adapté au lieu à sonoriser.

Le système son devra être installé et calé, prêt à fonctionner pour l'heure prévue du début de la balance.

## **LISTE MATERIEL TECHNIQUE**

---

### **Son (si la sonorisation est nécessaire)**

**Nous fournissons :**

- Micros comme précisé sur patch (3x T.Bone)
- tous les instruments
- tout le câblage nécessaire

**A fournir par le lieu d'accueil (ce matériel peut être loué par nos soins, et vous sera facturé)**

- Système façade
- Console FOH 8 entrées minimum
- Backline
- 3 micros casques HF comme précisé sur patch
- 2x WEDGES IDENTIQUES (sur 2 départs séparés)

### **Lumière**

**Nous fournissons :**

- Les 2 lampes domestiques
- Si le lieu ne comprend aucun dispositif lumières, nous pouvons amener 2 petits projecteurs sur pied.

**A fournir par le lieu d'accueil :**

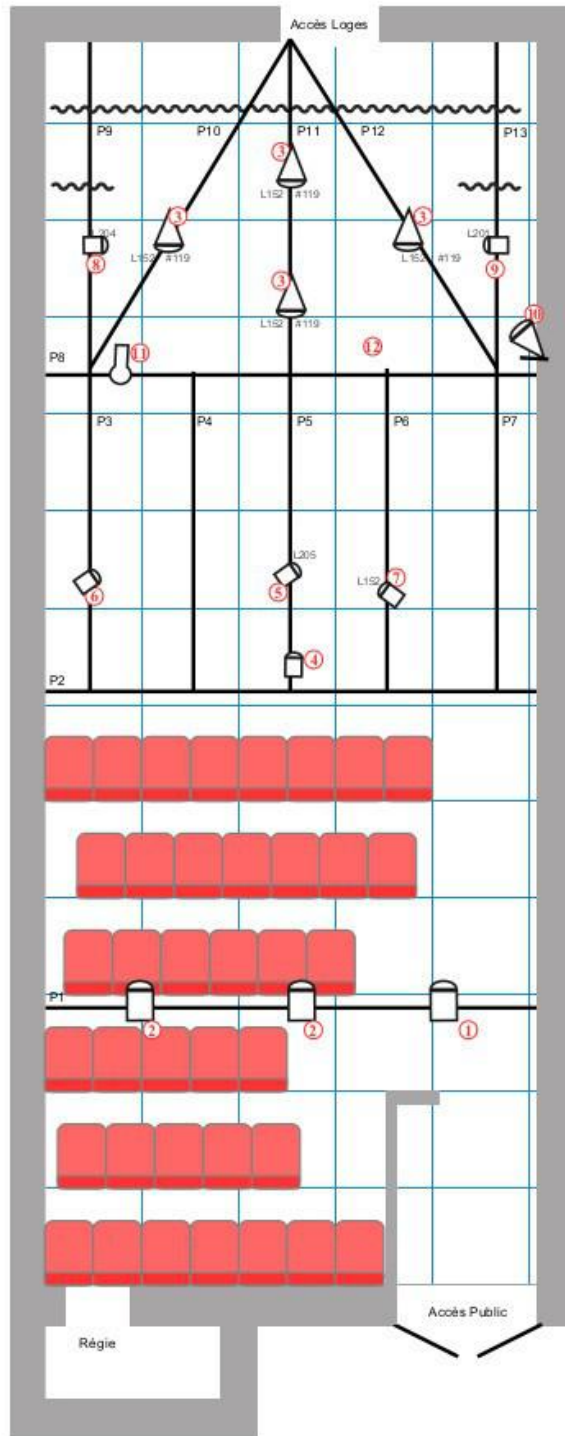
- un plan de feu correct et adapté (sur la base du plan de feux indicatif en fin de document).

IN	instruments	micros	Insert/routing	Stand	Cable	Musicien
1	Voix Emilie	Sennheiser EW500 G3 Récepteur + boîtier ceinture Evolution G3 Micro casque omni DPA 4066 couleur chair <b>OU ÉQUIVALENT</b>			XLR	Emilie
2	Voix Killian	Sennheiser EW500 G3 Récepteur + boîtier ceinture Evolution G3 Micro casque omni DPA 4066 couleur chair <b>OU ÉQUIVALENT</b>			XLR	Killian
3	Voix Carine	Sennheiser EW500 G3 Récepteur + boîtier ceinture Evolution G3 Micro casque omni DPA 4066 couleur chair <b>OU ÉQUIVALENT</b>			XLR	Carine
4	Guitare flamenco	T. bone <b>fourni par le musicien</b>	Comp / reverb	Fixé sur l'instrument	XLR	Killian
5	Setar	T. bone <b>fourni par le musicien</b>	Comp	Fixé sur l'instrument	XLR	Killian
6	Daf	T. bone <b>fourni par le musicien</b>	Comp	Fixé sur l'instrument	XLR	Killian et Emilie
(7)	Pieds (danseuse)	Micro statique au sol PZM <b>ou</b> NEUMANN KM184 <b>ou</b> AKG 451	Gate	Sol	XLR	Carine
(8)	Pieds (danseuse)	Micro statique au sol PZM <b>ou</b> NEUMANN KM184 <b>ou</b> AKG 451	Gate	Sol	XLR	Carine
(9)	Derbouka	En général, la derbouka n'est pas sonorisée dans ce spectacle				Killian

**[La sonorisation des pieds de la danseuse ne se fera que si nécessaire]**

**Nous pouvons nous charger de la location du matériel, si incluse au devis.**

# Plan de feu (indicatif)



### Légende

- Découpe 650 kWx1
- PC 1kW x3
- PC 650W x6
- PAR 56 Lampe WFL x5

Echelle : 1,5 cm pour 1 m

0 1 mètre 5 mètres

— Perches

~~~~~ Rideaux

## Feuille de patch lumières (indicative)

| <b>Feuille de patch Kaléidès</b> |                      |          |                 |                                         |             |
|----------------------------------|----------------------|----------|-----------------|-----------------------------------------|-------------|
| N° Circuit                       | Type de projecteurs  | Quantité | Position        | Zone éclairée                           | Filtres     |
| 1                                | PC 1kW               | 1        | P1              | Face Cour                               |             |
| 2                                | PC 1kW               | 2        | P1              | Faces centre et jardin                  |             |
| 3                                | PAR 56 WFL           | 4        | P10, P11, P12   | Contres                                 | L152 + #119 |
| 4                                | PC 650kW             | 1        | P5              | Rattrapage de face centrale             |             |
| 5                                | PC 650kW             | 1        | P5              | Face zone grand-mère                    | L205        |
| 6                                | PC 650kW             | 1        | P3              | Face coussin + chaise 1 (zone Roumanie) |             |
| 7                                | PC 650kW             | 1        | P6              | Face tabouret/planche                   | L152        |
| 8                                | PC 650kW             | 1        | P9              | Latéral fond de scène de jardin à cour  | L204        |
| 9                                | PC 650kW             | 1        | P13             | latéral fond de scène de cour à jardin  | L201        |
| 10                               | PAR 56 WFL           | 1        | sol cour        | Face/latéral visage Kilian coussin      |             |
| 11                               | Découpe 650W         | 1        | P8              | Douche planche                          | L102        |
| 12                               | Lampes de décoration | 2        | Fond de scène   |                                         |             |
| 13                               |                      |          | lumières public |                                         |             |