

Milosh sur les routes du vent par le trio Kaléïdès

Fiche technique



« Ce contrat technique fait partie intégrante du contrat précisant les conditions de prestation de l'artiste. Il décrit une configuration optimale. Sauf exception, le groupe viendra sans sonorisateur et aura plaisir à travailler avec votre équipe ! Pour toutes questions ou difficultés, veuillez nous contacter. »

Contact :

Emilie Volz au +33 6 13 08 92 62
kaleides@collectifdubancjaune.fr

Au préalable :

Le spectacle peut se jouer en extérieur comme en intérieur.

Pour une jauge inférieure à 50 personnes, dans un espace calme et refermé : la sonorisation n'est pas nécessaire.

Pour une jauge supérieure à 50 personnes ou pour toute représentation en extérieur : la sonorisation est indispensable (voir patch)

L'équipe artistique

Musiciens :

Killian Bouillard : guitare, setar, derbouka, daf, voix (conte)

Emilie Volz : voix (conte et chant), daf

Danseuse :

Carine Cottineau : danse orientale et flamenco, voix (conte)

Accueil

Horaires

Installation : 1h

Balance (s'il y a sonorisation) : 1h

Réglages et conduite lumières (s'il y a éclairage) : 2h. Si le temps imparti est plus court, nous nous contenterons d'une conduite simplifiée.

Démontage : 30 min

Personnel technique minimal à fournir :

1 régisseur pour l'accueil et l'installation

S'il y a sonorisation : 1 technicien son (façade et retour)

Si la salle est équipée d'un dispositif lumières : 1 technicien lumière

NB : Si le budget le permet, nous pouvons venir avec nos régisseurs son et lumière.

Loges

Une loge pour trois, avec bouteilles d'eau. Une collation serait la bienvenue.

Si possible, cet espace aura un accès direct à la scène, sans passer par la zone "public".

Repas

Merci de prévoir un repas végétarien pour chaque artiste.

Le plateau

Dimensions minimales de la scène : Ouverture 6m / Profondeur 3m

Backline

- Bouteilles d'eau à température ambiante (non réfrigérées)
- 2 lampes domestiques font partie du décor : elles seront à installer sur scène. Si possible, l'une d'elle sera suspendue.
- Le décor, constitué de quelques meubles et d'un plancher de flamenco, est amené par les artistes.

NB 1 : Une coulisse est nécessaire pour permettre à la danseuse de changer de costume. S'il n'en existe aucune, il faudra prévoir un espace accessible depuis la scène et caché des regards (paravent...), ou un rideau noir tiré en fond de scène

NB 2 : Un des accessoires de scène est un panier qui déverse du sable, et qui est surmonté d'une bougie dans une coupelle. La bougie reste allumée tout au long du spectacle. Un extincteur est à prévoir.

NB 3 : Il est préférable que la scène soit en contrebas, ou à même hauteur que le public.

Merci de prévoir **un endroit sûr, sec et chauffé** pour le stockage des instruments.

LUMIÈRE

Nous donnons toute notre confiance à l'équipe technique d'accueil sur la création lumière. Merci de prévoir des sources plutôt chaleureuses.

Selon le temps que nous aurons ensemble pour l'installation, nous pouvons opter pour une conduite détaillée du spectacle, ou pour une conduite simplifiée.

A noter : 2 lampes domestiques font partie du décor. Elles devront être reliées à un gradateur mais peuvent être sur le même circuit.

SON

Merci de prévoir un système de diffusion adapté au lieu à sonoriser.

Le système son devra être installé et calé, prêt à fonctionner pour l'heure prévue du début de la balance.

LISTE MATERIEL TECHNIQUE

Son (si la sonorisation est nécessaire)

Nous fournissons :

- Micros comme précisé sur patch
- tout le câblage nécessaire

A fournir par le lieu d'accueil (ce matériel peut être loué par nos soins, et vous sera facturé)

- Système façade
- Console FOH 8 entrées minimum
- sonorisation des pieds de la danseuse cf patch (si besoin)
- Equalizer
- multipaire
- Backline
- 2x WEDGES IDENTIQUES (sur 2 départs séparés)

Lumière

Nous fournissons :

- Les 2 lampes domestiques
- Si le lieu ne comprend aucun dispositif lumières, nous pouvons amener 2 petits projecteurs sur pied.

A fournir par le lieu d'accueil :

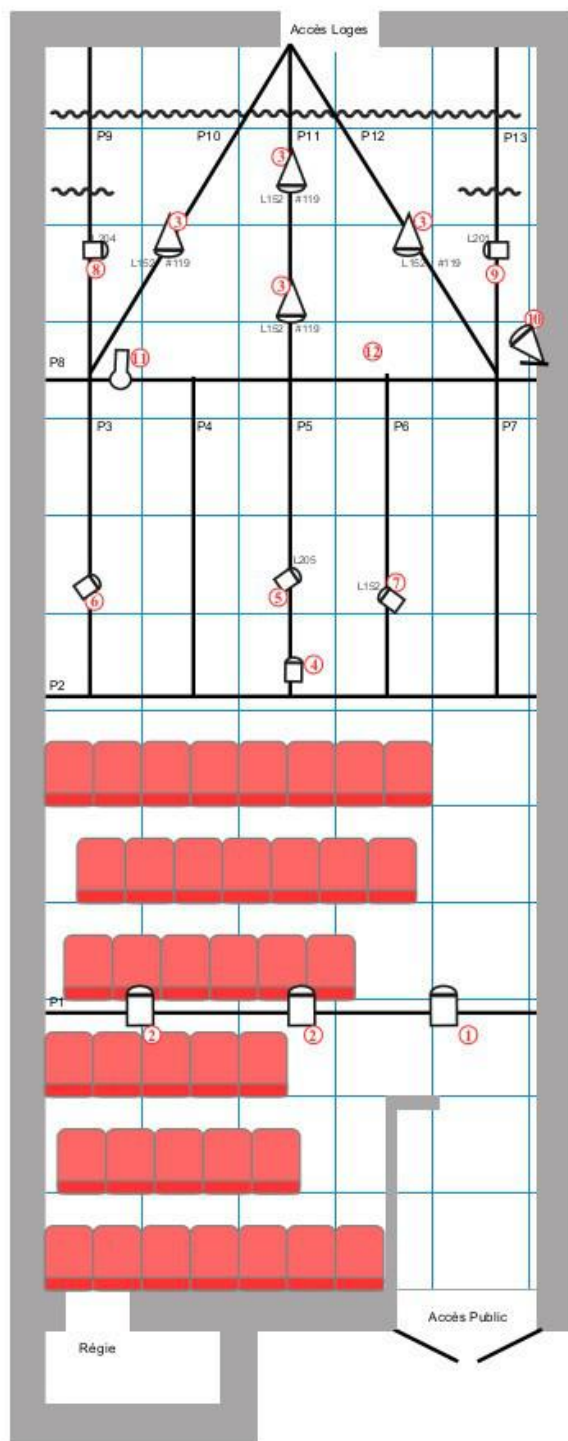
- un plan de feu correct et adapté (plan de feux indicatif en fin de document).

IN	instruments	micros	Insert/routing	Stand	Cable	Musicien
1	Voix Emilie	Micro HF : Casque : t.bone HeadmiKe - D AKG émetteur: t.bone TWS 16 PT 600 MHz fourni par le musicien			XLR	Emilie
2	Voix Killian	Micro HF : Casque : t.bone HeadmiKe - D AKG émetteur: t.bone TWS 16 PT 600 MHz fourni par le musicien			XLR	Killian
3	Voix Carine	Micro HF : Casque : t.bone HeadmiKe - D AKG émetteur: t.bone TWS 16 PT 600 MHz fourni par le musicien			XLR	Carine
4	Guitare flamenco	T. bone fourni par le musicien	Comp / reverb	Fixé sur l'instrument	XLR	Killian
5	Setar	T. bone fourni par le musicien	Comp	Fixé sur l'instrument	XLR	Killian
6	Daf	T. bone fourni par le musicien	Comp	Fixé sur l'instrument	XLR	Killian et Emilie
(7)	Pieds (danseuse)	Micro statique au sol PZM ou NEUMANN KM184 ou AKG 451	Gate	Sol	XLR	Carine
(8)	Pieds (danseuse)	Micro statique au sol PZM ou NEUMANN KM184 ou AKG 451	Gate	Sol	XLR	Carine
(9)	Derbouka	En général, la derbouka n'est pas sonorisée dans ce spectacle				Killian

[La sonorisation des pieds de la danseuse ne se fera que si nécessaire]

Nous pouvons nous charger de la location du matériel, si incluse au devis.

Plan de feu (indicatif)



Légende

-  Découpe 650 kWx1
-  PC 1kW x3
-  PC 650W x6
-  PAR 56 Lampe WFL x5

Echelle : 1,5 cm pour 1 m

0 1 mètre 5 mètres

— Perches

~~~~~ Rideaux

## Feuille de patch lumières (indicative)

| <b>Feuille de patch Kaléidès</b> |                      |          |                 |                                         |             |
|----------------------------------|----------------------|----------|-----------------|-----------------------------------------|-------------|
| N° Circuit                       | Type de projecteurs  | Quantité | Position        | Zone éclairée                           | Filtres     |
| 1                                | PC 1kW               | 1        | P1              | Face Cour                               |             |
| 2                                | PC 1kW               | 2        | P1              | Faces centre et jardin                  |             |
| 3                                | PAR 56 WFL           | 4        | P10, P11, P12   | Contres                                 | L152 + #119 |
| 4                                | PC 650kW             | 1        | P5              | Rattrapage de face centrale             |             |
| 5                                | PC 650kW             | 1        | P5              | Face zone grand-mère                    | L205        |
| 6                                | PC 650kW             | 1        | P3              | Face coussin + chaise 1 (zone Roumanie) |             |
| 7                                | PC 650kW             | 1        | P6              | Face tabouret/planche                   | L152        |
| 8                                | PC 650kW             | 1        | P9              | Latéral fond de scène de jardin à cour  | L204        |
| 9                                | PC 650kW             | 1        | P13             | latéral fond de scène de cour à jardin  | L201        |
| 10                               | PAR 56 WFL           | 1        | sol cour        | Face/latéral visage Kilian coussin      |             |
| 11                               | Découpe 650W         | 1        | P8              | Douche planche                          | L102        |
| 12                               | Lampes de décoration | 2        | Fond de scène   |                                         |             |
| 13                               |                      |          | lumières public |                                         |             |